

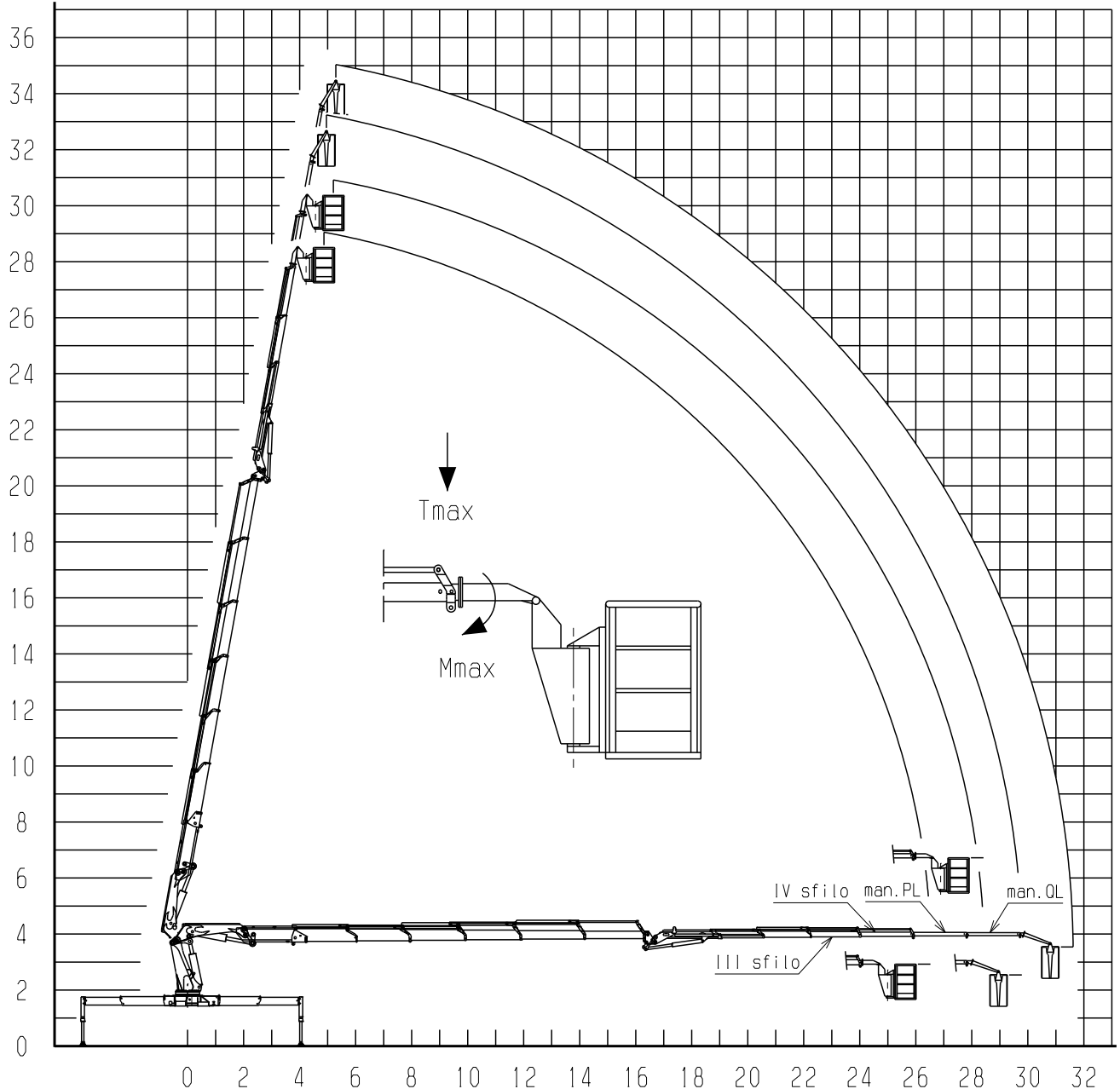
Informazioni tecniche  
 Technische information  
 Technical information  
 Information technique  
 Informacion técnica

COMPENDIO DELLE CARATTERISTICHE ESSENZIALI  
 DELLA GRU F545RA.2.26 L323-L324  
 PER INSTALLAZIONE PIATTAFORMA DI LAVORO ELEVABILE  
 FASSI GRU S.p.A.

Pag. 06  
 Seite  
 Page  
 Feuille  
 Hoja  
 Data  
 Ausgabe 18/03/2019  
 Edition  
 Edition  
 Fecha

## CONFIGURAZIONE GRU CON CESTELLO

Area di lavoro e azioni massime ammissibili gru con cestello portapersona



### PIATTAFORMA / PLATFORM

Ptmax=300 kg su III sfilo

Carico di coll. = 520 Kg

$T_{max} = 7112 \text{ N}$

$M_{max} = 14101875 \text{ Nmm}$

### PIATTAFORMA / PLATFORM

Ptmax=200 kg su IV sfilo

Carico di coll. = 420 Kg

$T_{max} = 5445 \text{ N}$

$M_{max} = 10315215 \text{ Nmm}$

### CESTELLO / BASKET

Ptmax=200 kg su man.PL

Carico di coll. = 405 Kg

$T_{max} = 3531 \text{ N}$

$M_{max} = 4885380 \text{ Nmm}$

### CESTELLO / BASKET

Ptmax=120 kg su man.QL

Carico di coll. = 280 Kg

$T_{max} = 2148 \text{ N}$

$M_{max} = 3013926 \text{ Nmm}$

NB: Calcolo del carico di collaudo comprensivo tiro operatore (200 N)

$T_{max}$  e  $M_{max}$  sono relativi ai massimi valori statici ammissibili delle tare e delle portate nominali dell'accessorio.